

Il meraviglioso giardino
del pittore Alfredo

Il pittore Alfredo decora la scuola di Budrio

SANTAGIULIA
HDEMA
DI BELLE ARTI

CORSO DI PEDAGOGIA E DIDATTICA DELL'ARTE 1
PROF.SSA ZALLOT VIRTUS, MAGGIO 2021

The background of the image is an abstract painting composed of numerous horizontal and vertical brushstrokes. The color palette is dominated by shades of pink, magenta, and light purple, with occasional streaks of pale yellow and white. The strokes vary in thickness and direction, creating a textured, layered effect that resembles a close-up of a painting in progress.

CARISSIMI BAMBINI,

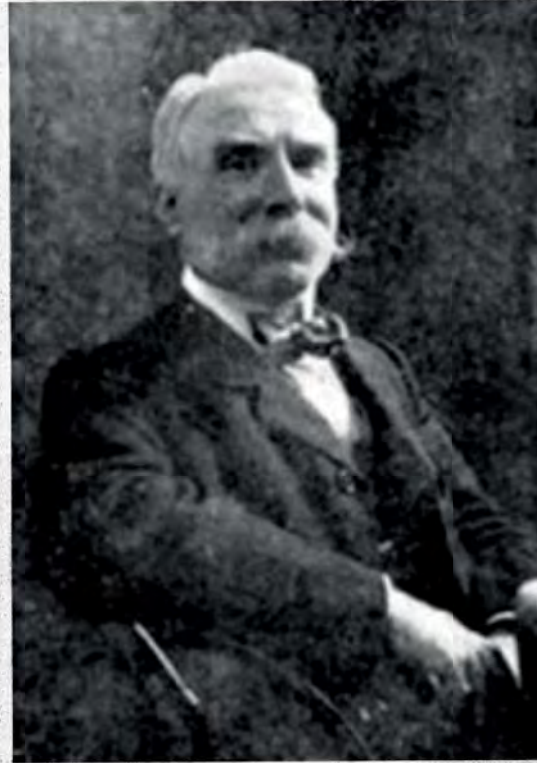
**LA VOSTRA SCUOLA È STATA COSTRUITA MOLTO TEMPO FA,
QUANDO I VOSTRI BISNONNI ERANO PICCOLI. GLI ABITANTI DI
BUDRIO DECISERO CHE CI VOLEVA PROPRIO, PER CONSENTIRE A
TUTTI I BAMBINI DI IMPARARE A LEGGERE E SCRIVERE. PENSATE:
A QUEI TEMPI MOLTI FREQUENTAVANO SOLTANTO LA SCUOLA
PRIMARIA. POCHISSIMI CONTINUAVANO A STUDIARE E ANCOR
MENO ANDAVANO ALL'UNIVERSITÀ!**



I BAMBINI PORTAVANO IL GREMBIULINO E NON USAVANO LO ZAINO MA LA CARTELLA. AVEVANO POCHESSIMI LIBRI E QUADERNI; GLI ASTUCCI ERANO QUASI VUOTI E NON ESISTEVANO LE BIRO E I PENNARELLI.



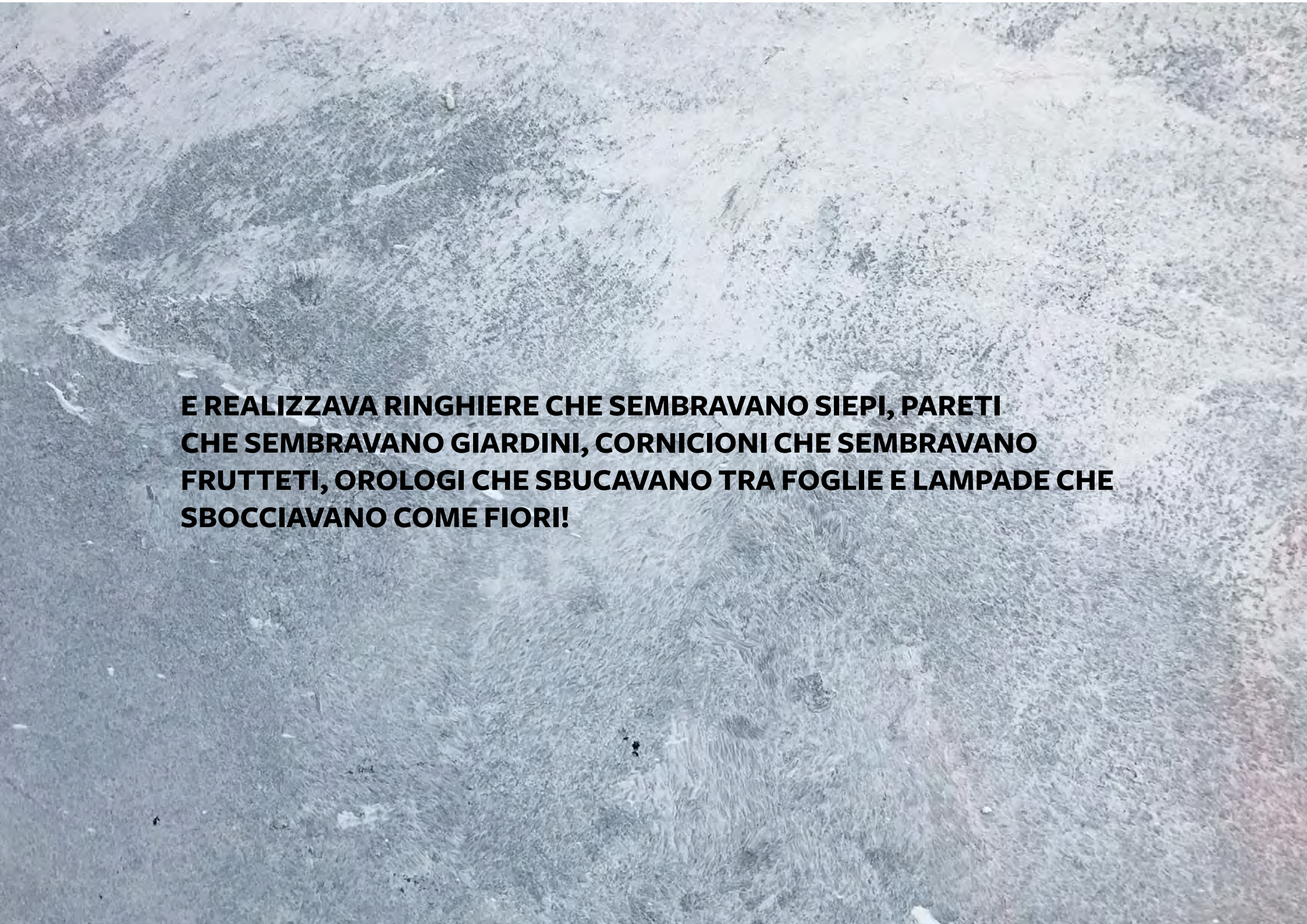
**ECCOLA APPENA COSTRUITA! LA FOTOGRAFIA È IN BIANCO-NERO
PERCHÉ A QUEI TEMPI NON ESISTEVANO LE FOTOGRAFIE A COLORI!**



**COSTRUITA LA SCUOLA DECISERO DI RENDERLA PIÙ BELLA.
CERCARONO ALLORA UN BRAVO DECORATORE ... E SI RIVOLSERO AL
PITTORE ALFREDO. VE LO PRESENTO!!!**

**ALFREDO ERA BRAVISSIMO A DISEGNARE RAMI, FIORI, FRUTTI ...
QUESTI SONO ALCUNI SUOI SCHIZZI:**



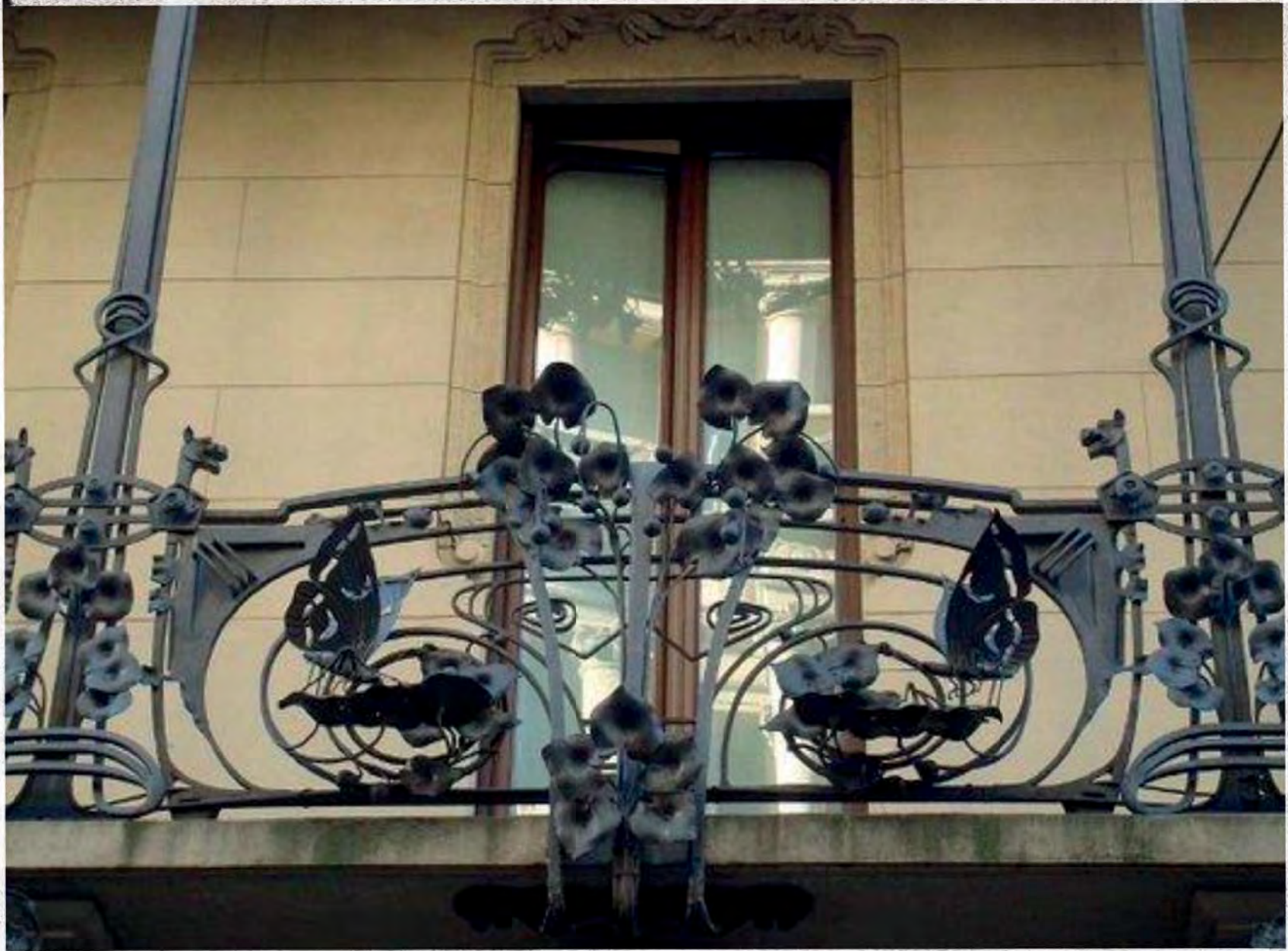


E REALIZZAVA RINGHIERE CHE SEMBRAVANO SIEPI, PARETI CHE SEMBRAVANO GIARDINI, CORNICIONI CHE SEMBRAVANO FRUTTETI, OROLOGI CHE SBUCAVANO TRA FOGLIE E LAMPADE CHE SBOCCIAVANO COME FIORI!



GUIDOBARBI
PASSIONE FOTOGRAFICA

CECCHARELLI
1920



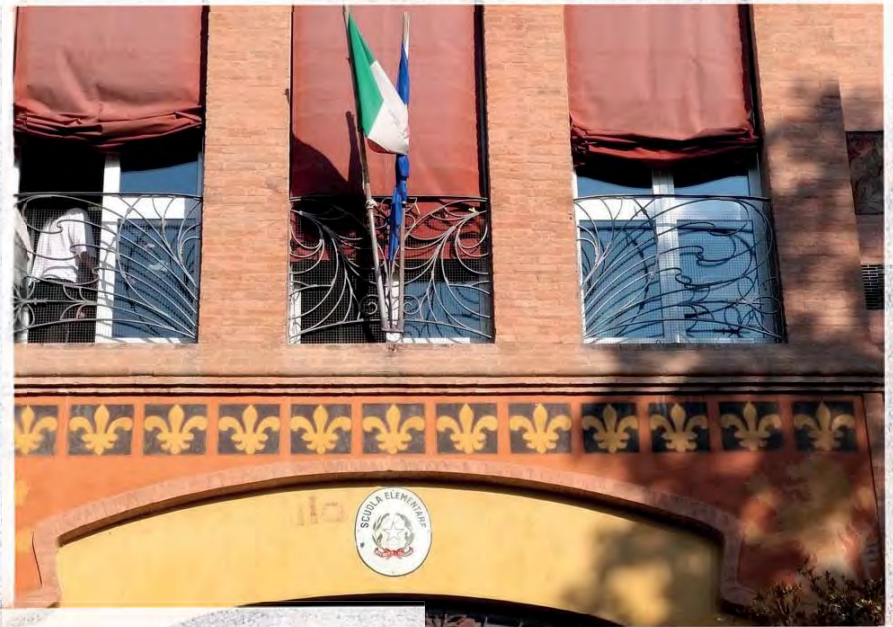
**ALFREDO ARRIVÒ A BUDRIO E SI MISE AL LAVORO ... ED ECCO UNA
VECCHIA FOTOGRAFIA CON LA VOSTRA SCUOLA COMPLETATA!**



An abstract painting featuring thick, expressive brushstrokes in vibrant colors: bright blue, fiery orange, and deep red. The composition is layered and textured, with some areas appearing more saturated than others. A central black horizontal band contains white text. The overall effect is one of dynamic energy and visual complexity.

MA AVETE OSSERVATO CHE LE RINGHIERE SONO DEI RAMI?







... E CHE LA VECCHIA CAMPANELLA È SORRETTA DA FIORI?



An abstract painting featuring bold, expressive brushstrokes in red, black, white, and yellow. The composition is dynamic and layered, with thick applications of paint creating a sense of movement and depth. A central black rectangular box contains white text.

ALFREDO INSERÌ ANCHE ALCUNE SCRITTE..



SCUOLE COMUNALI





A QUEI TEMPI BAMBINE E BAMBINI FREQUENTAVANO CLASSI DIVERSE!



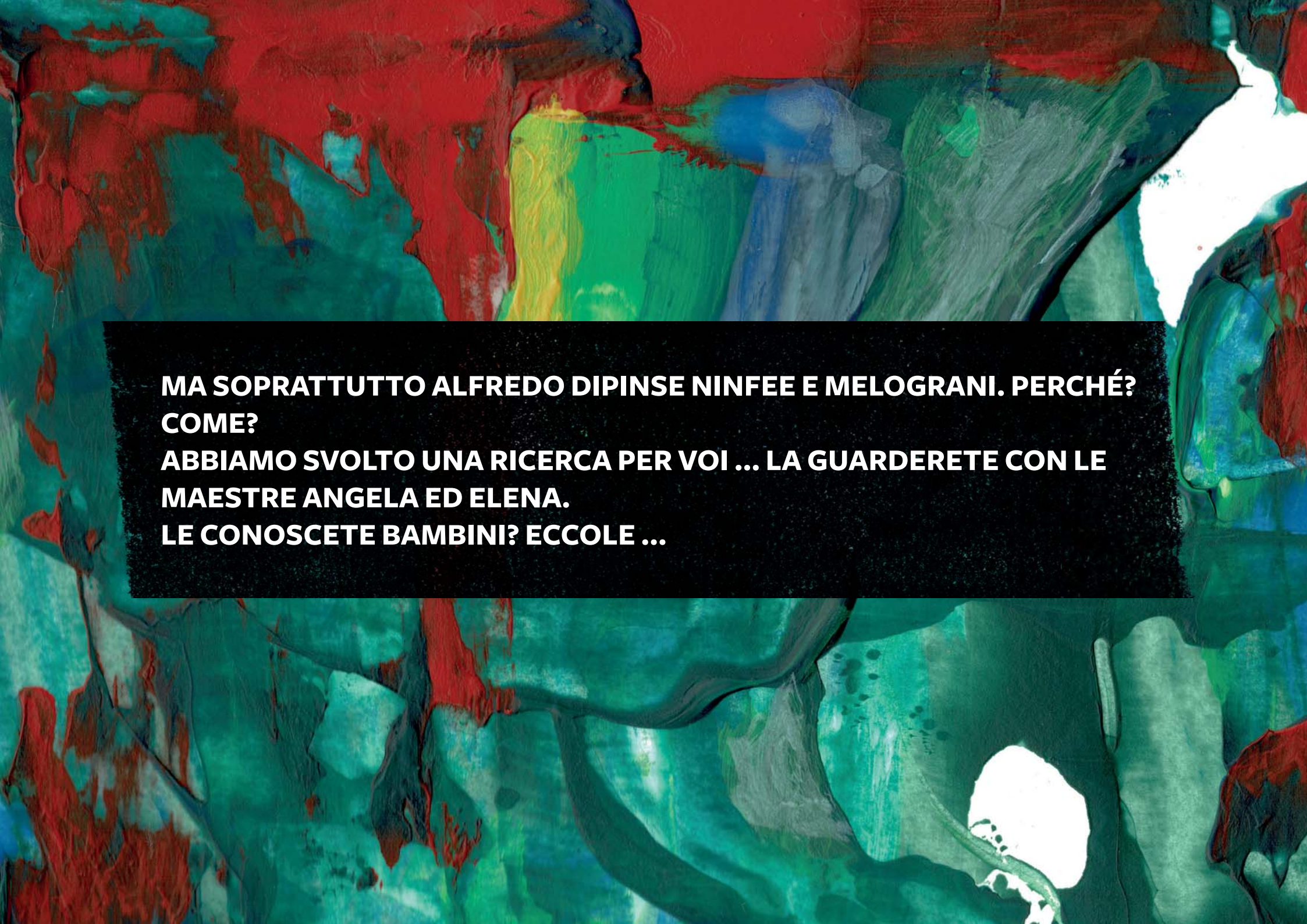
BAMBINI



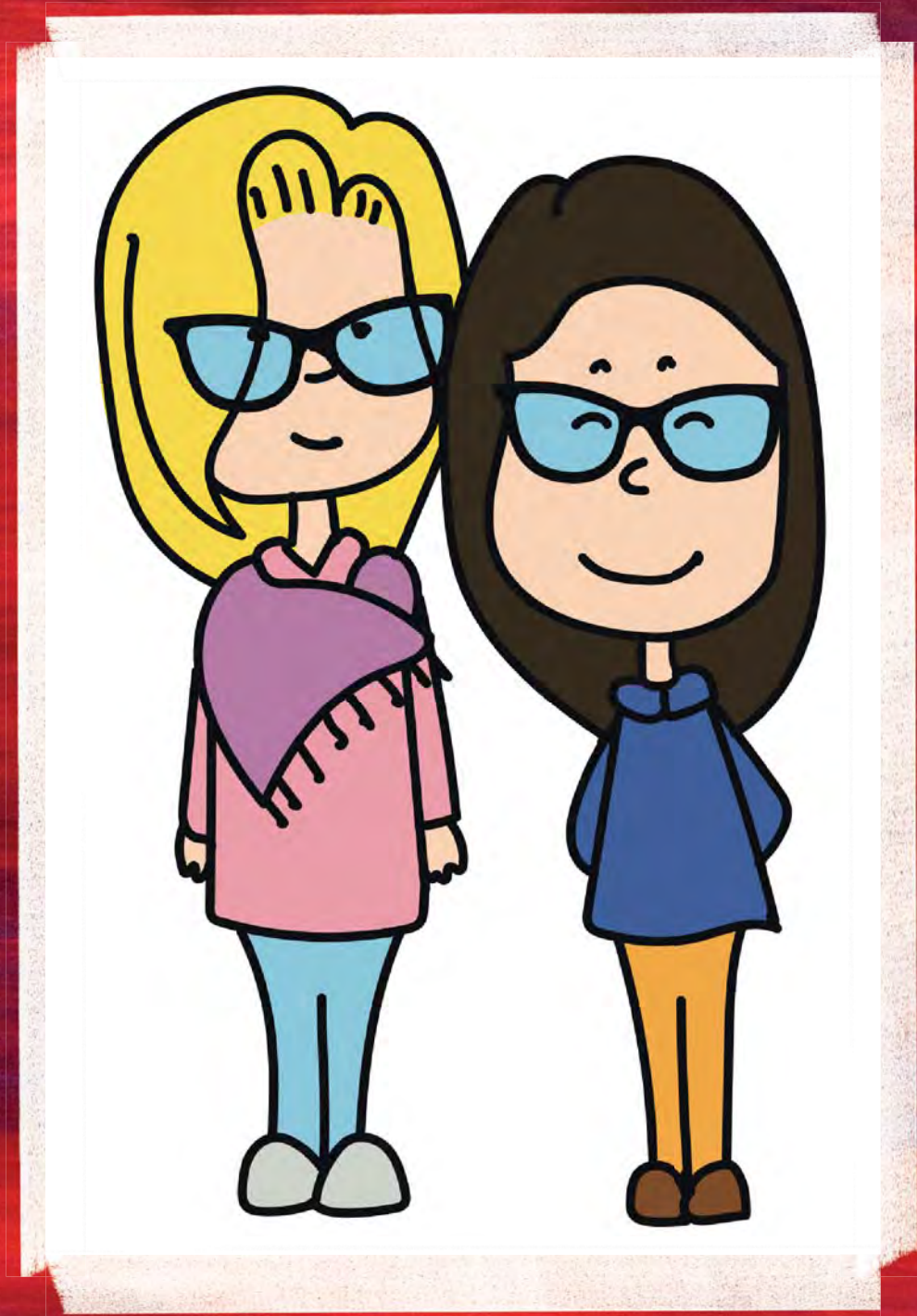
BAMBINE



GUARDATE PER ESEMPIO QUESTA CLASSE! SONO TUTTE BAMBINE.

The background is an abstract painting with thick, expressive brushstrokes. The color palette is dominated by vibrant reds, blues, greens, and yellows, with some white and grey tones. The composition is dynamic and textured, suggesting a sense of movement and depth. The text is overlaid on a dark, semi-transparent rectangular area in the center of the image.

**MA SOPRATTUTTO ALFREDO DIPINSE NINFEE E MELOGRANI. PERCHÉ?
COME?
ABBIAMO SVOLTO UNA RICERCA PER VOI ... LA GUARDERETE CON LE
MAESTRE ANGELA ED ELENA.
LE CONOSCETE BAMBINI? ECCOLE ...**



An abstract painting on a dark, textured background. The composition is dominated by vibrant blue and orange-red colors. The blue is applied in broad, sweeping strokes, while the orange-red is used in more vertical, textured bands. There are also smaller, splattered red accents scattered throughout. The overall effect is dynamic and expressive.

A PRESTO BAMBINI!!!